

รายงานสถิติเกี่ยวกับการติดตั้งระบบ GPS

ณ วันที่ 4 มีนาคม 2565

1. จำนวนผู้ให้บริการ GPS ที่เชื่อมต่อข้อมูลกับกรมการขนส่งทางบก 197 ราย
2. จำนวนผู้ให้บริการ GPS และจำนวนรุ่น GPS ที่ได้รับการรับรองจากกรม

จำนวนผู้ให้บริการ GPS ที่ได้รับการรับรองจากกรม(ราย)	จำนวนรุ่น GPS ที่ได้รับการรับรองจากกรม (รุ่น)
151	529

3. จำนวนรถที่เชื่อมต่อข้อมูลกับศูนย์ GPS

รถโดยสารประจำทาง	รถโดยสารไม่ประจำทาง	รถบรรทุกไม่ประจำทาง	รถบรรทุกส่วนบุคคล	รถอื่นๆ	รวม
21,388	47,552	147,520	252,475	55,821	524,756

4. จำนวนรถที่ต้องติดตั้ง GPS และที่ติดตั้ง GPS แล้ว

ประเภทรถ	จำนวนรถที่ต้องติดตั้ง GPS (คัน)	จำนวนรถที่ติดตั้ง GPS แล้ว (คัน)	รถที่ติดตั้ง GPS แล้ว (ร้อยละ)	ความเร็วเกิน (คัน)	ร้อยละของรถที่ใช้ความเร็วเกิน	ความเร็วสูงสุด (กม./ชม.)	ความเร็วเกินเฉลี่ย (กม./ชม.)
รถโดยสาร							
-ประจำทาง	16,390	15,166	92.53	26	0.17	125	106.56
- หมวด 1	4,412	3,188	72.26				
- หมวด 2	5,923	5,923	100.00				
- หมวด 3	6,055	6,055	100.00				
-ไม่ประจำทาง	47,552	47,552	100.00	70	0.15	124	106.61
รวมรถโดยสาร	63,942	62,718	98.09	96	0.15		106.60
รถบรรทุก							
-ไม่ประจำทาง	155,355	147,520	94.96	84	0.06	129	106.60
-ส่วนบุคคล	252,475	252,475	100.00	46	0.02	125	105.00
รวมรถบรรทุก	407,830	399,995	98.08	130	0.03		106.03
รวมทั้งหมด	471,772	462,713	98.08	226	0.05		106.27

5. จำนวนรถตู้โดยสารที่ต้องติดตั้ง GPS และที่ติดตั้ง GPS แล้ว

ประเภทรถ	จำนวนรถที่ต้องติดตั้ง GPS (คัน)	จำนวนรถที่ติดตั้ง GPS แล้ว (คัน)	รถที่ติดตั้ง GPS แล้ว (ร้อยละ)	ความเร็วเกิน (คัน)	ร้อยละของรถที่ใช้ความเร็วเกิน	ความเร็วสูงสุด (กม./ชม.)	ความเร็วเกินเฉลี่ย (กม./ชม.)
-ประจำทาง	8,071	7,570	93.79				
- หมวด 1	2,678	2,433	90.85				
- หมวด 2	2,440	2,440	100.00	10	0.41	117	104.40
- หมวด 3	2,953	2,697	91.33				
-ไม่ประจำทาง	23,180	19,579	84.47				
รวมทั้งหมด	31,251	27,149	86.87				

6. จำนวนรถโดยสาร 2 ชั้น ที่ต้องติดตั้ง GPS และที่ติดตั้ง GPS แล้ว

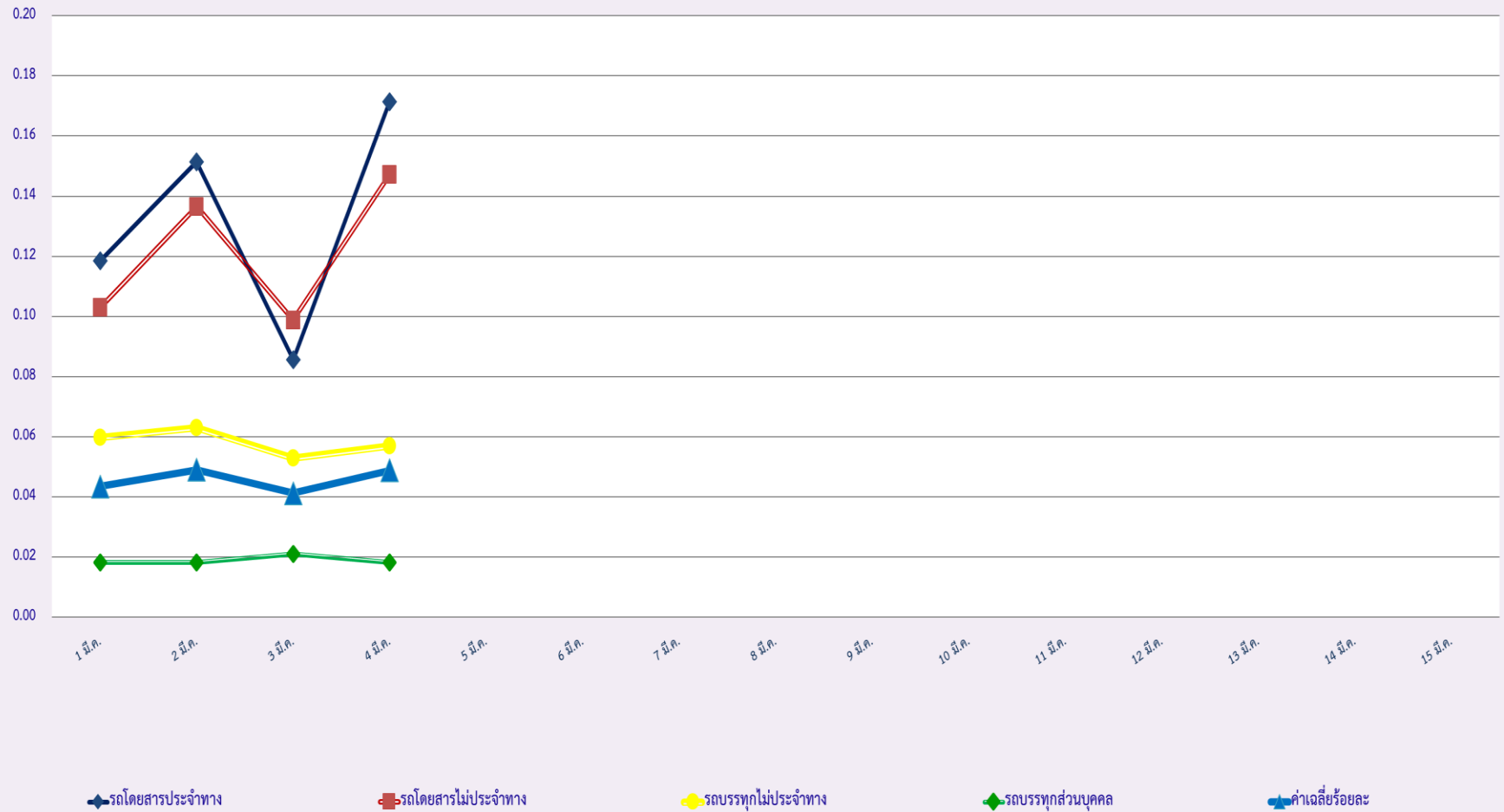
ประเภทรถ	จำนวนรถที่ต้องติดตั้ง GPS (คัน)	จำนวนรถที่ติดตั้ง GPS แล้ว (คัน)	รถที่ติดตั้ง GPS แล้ว (ร้อยละ)	ความเร็วเกิน (คัน)	ร้อยละของรถที่ใช้ความเร็วเกิน	ความเร็วสูงสุด (กม./ชม.)	ความเร็วเกินเฉลี่ย (กม./ชม.)
-ประจำทาง	1,181	1,103	93.40	0	0.00	0	0.00
-ไม่ประจำทาง	4,777	3,857	80.74	5	0.13	107	101.40
-ส่วนบุคคล	31	13	41.94	0	0.00	0	0.00
รวมทั้งหมด	5,989	4,973	83.04	5	0.10		101.40

7. จำนวนรถพยาบาลที่เชื่อมต่อข้อมูลกับศูนย์ GPS

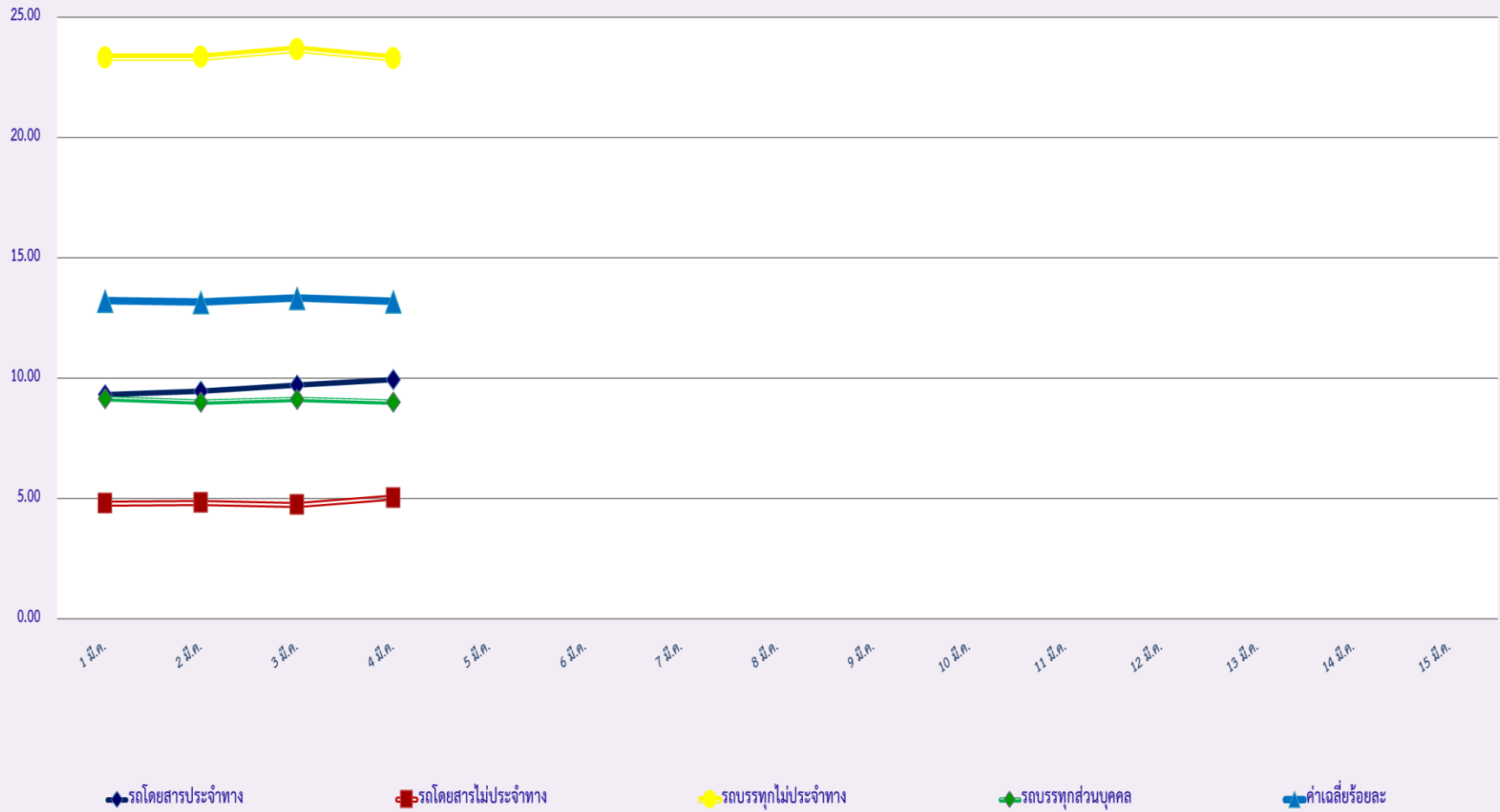
หน่วย : คัน

รย.1	รย.2	รย.3	รวม
951	182	15	1,148

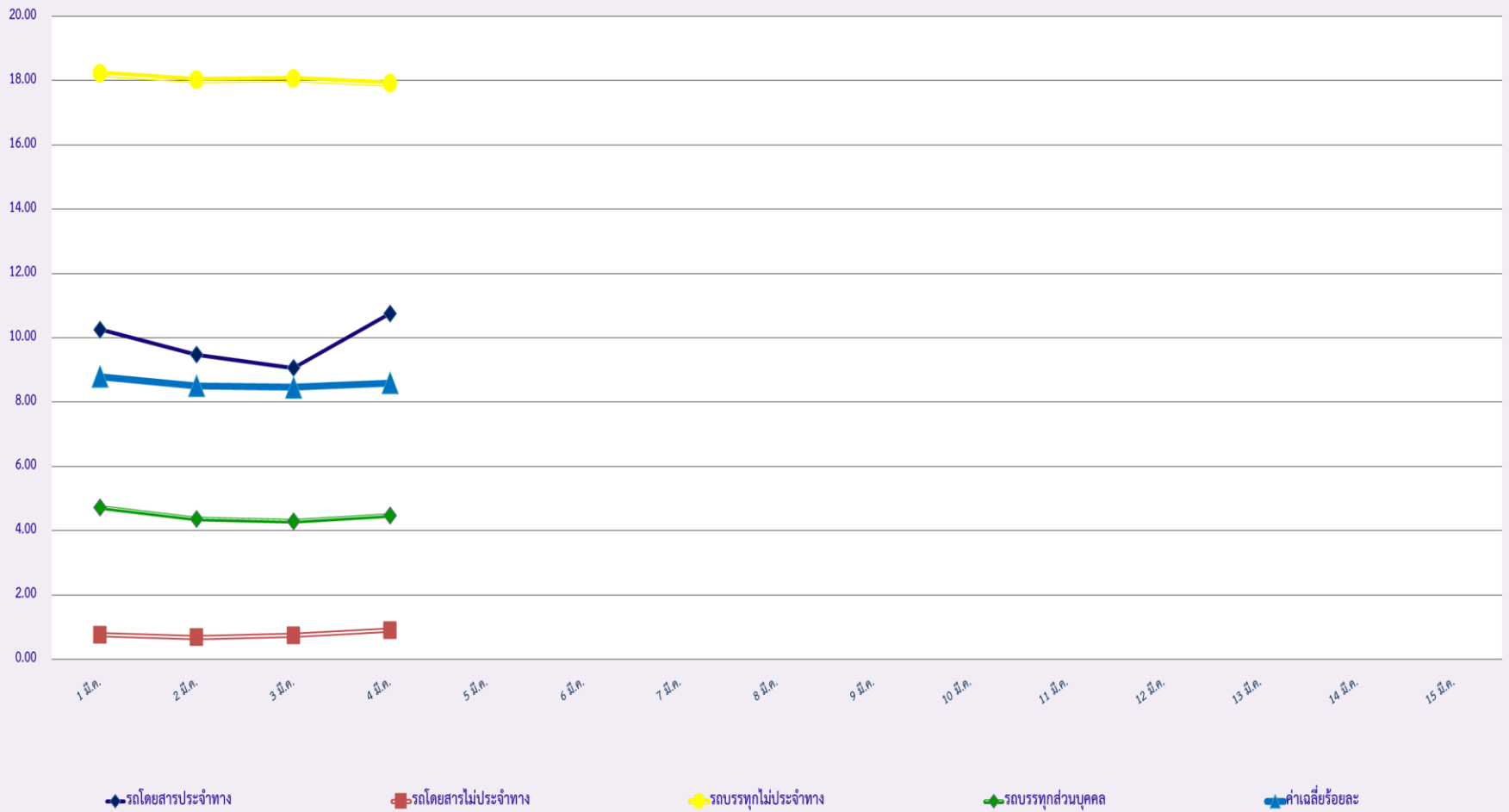
สถิติรถที่มีความเร็วเกินในรถแต่ละประเภท (ร้อยละ)



สถิติการไม่แสดงตนของพนักงานขับรถในรถแต่ละประเภท (ร้อยละ)



สถิติระยะเวลาการทำงานเกินของพนักงานขับรถในรถแต่ละประเภท (ร้อยละ)



สถิติรถตู้โดยสารประจำทาง หมวด 2(ขส.)ที่มีความเร็วเกิน (ร้อยละ) .

